



BORCHE

PLASTİK ENJEKSİYON MAKİNELERİ

HASTEK[®]
Plastik Sistemleri

Merkez: Akçaburgaz Mh. 3108 Sk. No:6
Kıraç - Esenyurt / İstanbul / TÜRKİYE
Tel: 0 212 671 60 50 **Faks:** 0 212 671 60 51
bilgi@hastek.com.tr

Ege Bölge Müd.: Atıfbey Mah. 67. Sk No: 47 Kat: 5
Daire: 501 MİA PLAZA Gazimemir / İzmir / TÜRKİYE
Tel: 0232 472 27 28 **Faks:** 0 212 671 60 51
ege@hastek.com.tr



www.borche.com.tr - www.hastek.com.tr

2022 V.1



BORCHE / HAKKINDA

Borche Machinery Co. Ltd., 2003 yılında Çin Halk Cumhuriyeti'nin güneyinde Guangzhou şehrinde Plastik Enjeksiyon Makinesi konusunda teknik ve ticari deneyimi çok yüksek Mr. Zhu Burrender Borche ve güçlü ortaklar grubu tarafından kurulmuştur. Kurulduğu günden bugüne dek kaliteden asla ödün vermeden mümkün olan en son teknolojiyi kullanarak, benzeri görülmemiş bir hız ile büyümüş ve Çin Halk Cumhuriyeti'nin en güçlü 10 plastik enjeksiyon makinesi üreticileri arasına girmiştir.

Yüksek Müşteri Memnuniyeti Sağlama takdir ödülüne sahip olan firma aynı zamanda Çin genelindeki ilk 500 sanayi kuruluşu arasında yer almaktadır. Borche, 3 ayrı fabrikası, 80.000 m2 üretim alanı binlerce çalışanı ile sorunsuz makine ve anında teknik destek konusunda Çin Halk Cumhuriyeti'nde birinci firma olmuştur. 2013 senesinde Kuzey Amerika'da kurduğu fabrika ile çok zor olan Amerikan pazarında da çok kısa zamanda kendisini kabul ettirmiştir.

BORCHE'un Almış Olduğu Bazı Ödüller ve Firmanın Başarıları

- Çin Plastik Enjeksiyon Makineleri Üreticileri arasında en güçlü 10 marka arasında gösterilme ödülü
- Çin geneli ilk 500 sanayi kuruluşu arasında gösterilme ödülü
- Yüksek Müşteri Memnuniyeti Sağlama, Takdir Ödülü
- Ulusal Enerji Tasarrufu Üstün Verimlilik Ödülü
- Asya kıtasında üretilen ilk 4 malzemeli plastik enjeksiyon makinesi ile İleri Teknoloji ve İnovasyon Ödülü
- Borche BU6800 makinesi ile Asya kıtasında üretilen en büyük kapasiteye sahip Çift Plakalı Plastik Enjeksiyon Makinesi



BORCHE / İÇİNDEKİLER

BS-III

Servo Motorlu Tahrikli, Enerji Tasarruflu Plastik Enjeksiyon Makinesi 03-08

BT-III

Değişken Debili Pompalı Plastik Enjeksiyon Makinesi 09-14

BU-V

Çift Plakalı Plastik Enjeksiyon Makinesi 15-24

Bi

Yeni Nesil "Interconnected" Plastik Enjeksiyon Makinesi 25-28

BE

Akıllı Hibrit Plastik Enjeksiyon Makinesi 29-34

BH-V

Yeni Nesil Yüksek Hızlı Plastik Enjeksiyon Makinesi 35-40

PET

PET Preform Plastik Enjeksiyon Makinesi 41-44

Makine ile Birlikte Verilen Standart Yedek Parçalar 45

Ürünlerimiz 46

BS-III Servo Motorlu Plastik Enjeksiyon Makinesi (80-1800 Ton)

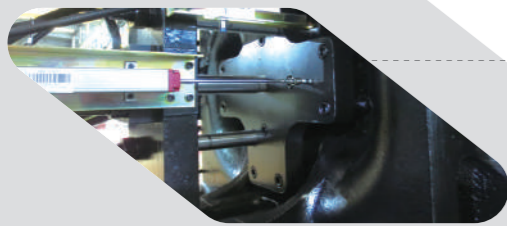
İleri Teknoloji



Otomatik Kontrol
Avusturya menşeli KEBA kontrol grubu

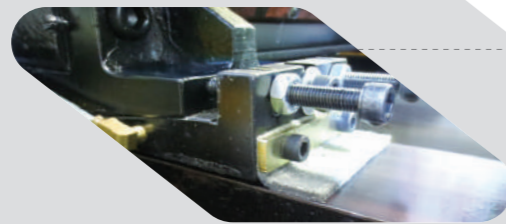
Hareketli Hazne Platformu
650 Ton' a kadar olan makinelerde hareketli, hammadde haznesi platformu

Lineer Kızak
Enjeksiyon ünitesinde lineer kızaklar sayesinde hızlı ve stabil hareketler



İtici Mekanizması

Euromap standartlarına göre üretilmiş, yüksek mukavemetli ve hassas hareketler sağlayan itici plakası.



Aşınmaya Dayanıklı

Aşınmaya dayanıklı, uzun ömürlü taşıma sistemi

- Ergonomik tasarım, kolay kullanım
- Dayanıklı, sağlam, uzun ömürlü, kompakt tasarım
- Makine altı ürün düşme alanı ile üç taraftan konveyör kullanabilme imkânı
- Şeffaf dizayn edilen mengene kısmı sayesinde iç kısmın izlenebilmesi
- Kullanım ve ikaz levhaları
- Çift enjeksiyon silindiri sayesinde stabil enjeksiyon

AC Servo Motor + Pompa

Enerji Tasarrufu
%20 - %80 enerji tasarrufu

Kararlılık
Close loop kontrol sistemi ile yüksek tekrarlanabilirlik

Hızlı Tepkime
0.04 sn tepki süresi

Çalışma Esnasında Düşük Ses
Close loop yağ çıkışı ile daha az yağ ısınması ve dolayısı ile daha düşük soğutma ihtiyacı



BS-III Servo Motorlu Plastik Enjeksiyon Makinesi (80-1800 Ton)

BS-III Neden Çok Özel?

Çok Yönlülük

BS-III Servo Serisi uygun güç sistemi ile donatılarak, hassas kontrol, stabil ve kararlı performans, çok yönlü yapısı ve 3 farklı ölçüde seçilebilen kovan-vida sistemi ile farklı uygulamalardaki beklentileri karşılamaya yönelik olarak tasarlanmıştır.

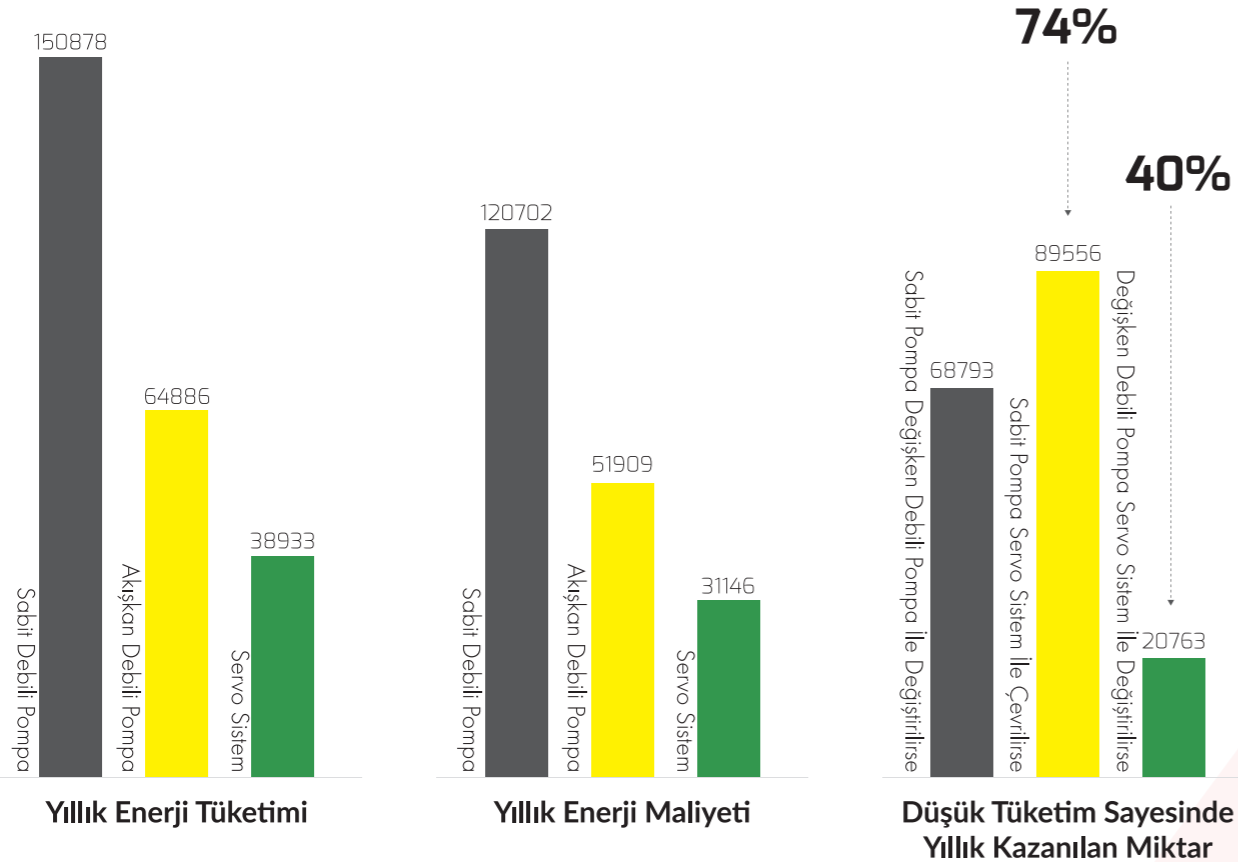
Enerji Tasarrufu ve Doğaya Saygı

Geleneksel enjeksiyon makinelerine kıyasla %20- %80 oranında enerji tasarrufu sağlar. Sessiz çalışır. Sistemin ihtiyaç duyduğu kadar hidrolik yağı sisteme ileten servo motor sayesinde, sistemdeki yağ ısınmaz ve dolayısı ile hidrolik yağın yağlama özellikleri uzun süre devam eder. Hidrolik yağ fazla ısınmadığı için soğutma masraflarından ayrıca tasarruf edilir.

SERVO SİSTEMİN DİĞER AVANTAJLARI

Ekipman	Tip	Birim Tutar	Hesap Koşulları
Düşük Isıtma	Ekipman Tasarrufu	2200	200L-60L Sadece Hidrolik Yağ İçin
Alçak Ses	Ses Yalıtım Masrafı	1500	Yalıtım Malzeme ve İşçilik Masrafları

• Hesaplama Koşulları: BS120, 365 gün 24 saat/ gün (8760 saat/yıl). Elektrik maliyeti 0,8 kwh birim



BS-III Özellikler

BORCHE

Standart Özellikler

GÜVENLİK SİSTEMİ	
1	CE Sertifikası
2	Avrupa standartlarında kapalı enjeksiyon ünitesi
3	Çift acil stop butonu
4	Kalıp altı alanda emniyet platformu (≥ 800T)
5	Mekanik, Hidrolik ve Elektronik Emniyetler

MENGENE SİSTEMİ	
1	5 noktadan kilitlemeli makas mekanizması
2	Yüksek kaliteli krom kaplı kolon milleri
3	T slotlu ve vidalı mengene yapısı
4	Geniş itici alanı
5	Hareketli plaka altında, aşınmaya dayanıklı sac plaka
6	Basınç göstergeli merkezi yağlama
7	Alçak basınç kalıp koruma
8	Otomatik kilitleme tonajı ayarlama fonksiyonu
9	Hidrolik motor ile tahrik edilen kalıp yükseklik ayar dişlisi
10	Çoklu itici sistemi
11	Robot ara yüzü ve soketi
12	Otomatik kapı (≥ 800T)
13	Hidrolik maça
14	Havali itici
15	Sabit plakada ayrı flanş

HİDROLİK SİSTEMİ	
1	Servo motor
2	Alçak basınç kalıp koruma sistemi
3	Yüksek hızlı kilitleme
4	Yağ seviye göstergesi, yağ sıcaklığı izleme
5	Mal alma geri basınç
6	RRR filtre (≥ 500T)
7	Emiş hattı yağ filtresi

ENJEKSİYON ÜNİTESİ	
1	Çiftli grup taşıma sistemi
2	Çift enjeksiyon silindiri
3	Aşınmalara karşı dayanıklı kovan ve vida
4	Nozul merkezi ayarlama fonksiyonu
5	Kovan muhafaza kapakları
6	Lineer kızaklar üzerinde enjeksiyon hareketi
7	Mal haznesi için kızak sistemi
8	Mal haznesi için platform (≥ 800T)
9	Her bir enjeksiyon ünitesi için üç adet farklı kovan vida seçeneği
10	Yüksek torklu hidromotor
11	Vida dönüş hızı izleme
12	Geri emiş fonksiyonu
13	Beş kademe enjeksiyon kontrolü, basınç/hız ayarlayabilme
14	Üç kademe tutma kontrolü, basınç/hız ayarlayabilme
15	Üç kademe mal alma kontrolü, basınç/hız ayarlayabilme

KONTROL ÜNİTESİ	
1	KEBA kontrol grubu
2	Mesafe ölçüm cetvelleri
3	Hata algılama fonksiyonu
4	Makinenin her iki tarafında acil stop butonları
5	Türkçe dahil çoklu dil seçeneği
6	SPC kalite kontrol sistemi
7	Otomatik mal püskürtme
8	Isıtma sistemini set edebilme
9	Isıtma sistemi elektrik güvenliği
10	Isıtma sistemi PID hassas kontrolü
11	Kademeli şifreleme sistemi
12	Kolay kullanım
13	Robot arayüzü
14	Voltaaj regülatörü
15	Ürün algılama sensörü
16	Servo reaktör

Model	BİRİM	BS80-III	BS120-III	BS150-III	BS200-III	BS260-III	BS320-III	BS400-III	BS500-III	BS560-III	BS650-III	BS800-III	BS1000-III	BS1300-III	BS1600-III	BS1800-III
Uluslararası Sınıflandırma		252/80	388/120	634/150	849/200	1367/260	2239/320	3266/400	3925/500	4156/560	4453/650	5700/800	7550/1000	11500/1300	13500/1600	16600/1800

ENJEKSİYON ÜNİTESİ

Vida Çapı	mm	30	35	40	35	40	45	40	45	50	45	50	60	50	60	70	60	70	80	70	80	90	75	85	95	80	85	95	80	90	100	90	100	105	100	105	115	105	115	130	115	130	140	130	140	150
Enjeksiyon Hacmi	cm ³	120	163	213	182	238	302	270	341	422	389	481	692	589	848	1154	989	1346	1759	1539	2010	2544	1877	2411	3012	2262	2554	3190	2261	2862	3534	3181	3927	4329	4123	4546	5453	5195	6232	7964	6751	8628	10006	9291	10776	12370
Enjeksiyon Ağırlığı (PS)	g	113	153	199	171	225	283	254	321	397	365	452	650	552	800	1085	928	1266	1652	1446	1890	2366	1764	2267	2830	2058	2323	2902	2125	2690	3321	2987	3687	4065	3871	4268	5120	4727	5671	7247	6144	7851	9105	8455	9806	11257
Enjeksiyon Ağırlığı (PS)	OZ	4	5.4	7	6	8	10	9	11.3	14	12.9	16	23	19.5	28.3	38.3	32.8	44.7	58.4	51.1	66.8	82.5	62.3	80.1	100	72.6	81.9	102.4	75.1	95.1	117.3	105.5	130.3	143.6	136.8	150.8	181	167	200	256	216.7	246.9	321.2	298.2	345.9	397.1
Enjeksiyon Basıncı	MPa	209	154	118	212	162	128	235	185	150	218	176	123	232	161	118	226	166	127	212	162	128	209	163	130	184	163	130	197	156	126	181	147	133	180	163	136	222	185	145	200	156	135	191	164	143
Vida L/D Oranı	L/D	24	20.5	18	23.5	20.5	18	23	20.5	18.5	23	21	17	25	21	18	24.5	21	18.5	24	21	19	24	21	19	22.3	21	19	23.5	21	19	25	22.5	21.4	23	22	20	24	22	19.5	25	22	20.4	24	22	20
Enjeksiyon Stroku	mm	170	190	215	245	300	350	400	425	450	450	500	525	600	650	700																														
Vida Dönüş Hızı	rpm	250	222	240	175	143	166	140	144	144	120	117	112	110	90	85																														
Grup Dayama Gücü	KN	30	30	30	30	40	70	80	80	80	80	200	200	200	200	200																														
Grup Stroku	mm	250	250	250	280	350	360	395	450	450	510	560	560	750	750	920																														

MENGENE ÜNİTESİ

Kilitleme Gücü	KN	800	1200	1500	2000	2600	3200	4000	5000	5600	6500	8000	10000	13000	16000	18000
Kalıp Açma Mesafesi	mm	320	340	410	465	520	580	655	755	820	880	1025	1150	1300	1550	1650
Plaka Ölçüleri	mm	550x550	610x610	670x670	750x750	835x835	940x940	1060x1030	1175x1145	1250x1220	1310x1280	1470x1470	1680x1620	1760x1760	2140x2040	2220x2100
Kolonlar Arası Mesafe	mm	360x360	410x410	460x460	510x510	575x575	670x670	730x700	830x800	880x850	930x900	1010x1010	1160x1100	1250x1250	1480x1380	1600x1480
Maks. Aralık	mm	680	790	910	1015	1120	1235	1375	1555	1670	1750	2000	2250	2550	2950	3150
Kalıp Kalınlığı (min.-maks.)	mm	130-360	145-450	160-500	180-550	195-600	220-655	245-720	265-800	300-850	300-870	380-975	450-1100	600-1250	700-1400	800-1500
İtici Stroku	mm	100	100	130	150	180	180	205	250	280	280	300	350	380	380	380
İtici Gücü	KN	28.5	34.4	41.6	49.5	77.3	77.3	111.3	111.3	137.4	137.4	275	275	303	303	303
İtici Sayısı	Adet	4+1	4+1	4+1	4+1	8+4+1	8+4+1	8+4+1	8+4+1	8+4+1	8+8+4+1	8+8+4+1	8+8+4+1	8+8+4+1	8+8+4+1	8+8+4+1

GÜÇ ÜNİTESİ

Sistem Basıncı	MPa	14.5	17.5	17.5	17.5	17.5	17.5	17.5	17.5	17.5	17.5	17.5	17.5	17.5	17.5	17.5
Pompa Motor Gücü	KW	11	11	15	18.5	22	37	45	22+30	22+30	30x2	37x2	45x2	45+37x2	45x2+37	45x3
Isıtma Kapasitesi	KW	6.5	8.8	9.6	10.4	16.2	18.5	24.5	31.7	31.7	33.5	40.9	47.1	55.2	78	78.5
Isıtıcı Bölge Sayısı	Adet	4	4	5	5	6	6	6	6	6	6	8	8	9	9	9

GENEL

Yağ Tankı Kapasitesi	L	160	170	230	260	320	520	1200	1300	1300	1300	1300	1300	1800	1800	2400
Makine Ölçüleri	mt	4.22x1.38x1.71	4.5x1.43x1.75	4.85x1.48x1.94	5.46x1.69x1.98	6.33x1.78x2.03	7.03x1.89x2.12	8.2x2.18x2.24	8.92x2.18x2.24	9.2x2.18x2.21	9.53x2.23x2.47	10.7x2.39x3.03	11.35x2.61x3.13	12.95x2.78x3.1	14.2x3.18x3.36	15.3x3.28x3.4
Makine Ağırlığı	KG	3990	4490	5260	5900	8600	10960	16300	19600	21800	26600	36320	42900	62000	87000	90600

BT-III Değişken Debili Pompalı Plastik Enjeksiyon Makinesi (80-1800 Ton)

İleri Teknoloji



Otomatik Kontrol

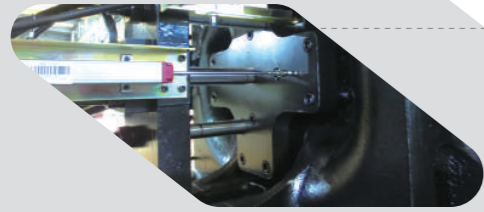
Avusturya menşeli KEBA kontrol grubu

Hareketli Hazne Platformu

650 Ton'a kadar olan makinelerde hareketli, hammadde haznesi platformu

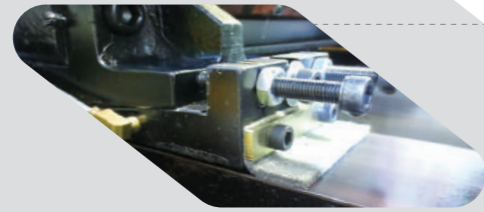
Lineer Kızak

Enjeksiyon ünitesinde lineer kızaklar sayesinde hızlı ve stabil hareketler



İtici Mekanizması

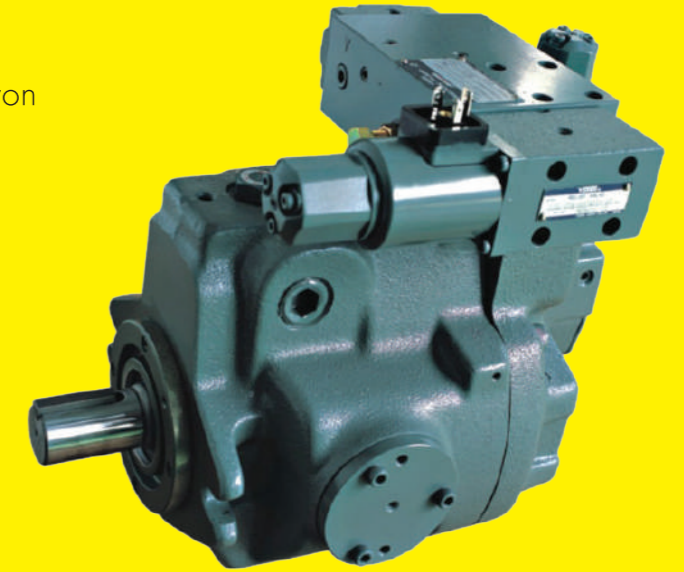
Euromap standartlarına göre üretilmiş, yüksek mukavemetli ve hassas hareketler sağlayan itici plakası.



Aşınmaya Dayanıklı

Aşınmaya dayanıklı, uzun ömürlü taşıma sistemi

- Ergonomik tasarım, kolay kullanım
- Dayanıklı, sağlam, uzun ömürlü, kompakt tasarım
- Makine altı ürün düşme alanı ile üç taraftan konveyör kullanabilme imkanı
- Şeffaf dizayn edilen mengene kısmı sayesinde iç kısmın izlenebilmesi
- Kullanım ve ikaz levhaları
- Çift enjeksiyon silindiri sayesinde stabil enjeksiyon



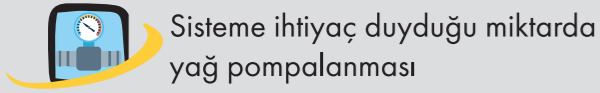
Değişken Debili Pompa

BT-III Değişken Debili Pompalı Plastik Enjeksiyon Makinesi (80-1800 Ton)

Değişken Debili Pompalar, yüksek verim ve enerji tasarrufu sağlayan aynı zamanda düşük işletme maliyetli pompalardır. Bu sistemde önemli nokta, pistonların stroğunun tamamını değil ihtiyaç duyulan kadarının kullanılmasıdır. Bunu sağlayan, salınım plakasının pompanın dikey kısmı ile yaptığı açıdır. Bu plakanın açısını ise, başka bir piston ayarlar. Bu piston, tahriğini hız kontrol valfinden alır. Sisteme ihtiyaç kadar yağ gönderir.

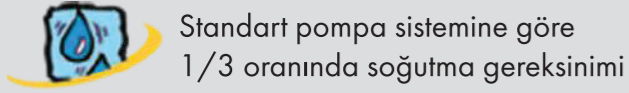
Değişken debili pompa ihtiyaç fazlası yağı sisteme geri göndermek için enerji harcamaz. Sistemde gereksiz yere yağ dolaşmadığı için, yağ ısınması en aza indirgenerek ömrü uzamaktadır. Dolayısı ile geleneksel makineler ile kıyaslandığında, soğutma ihtiyacı da ayrıca daha az olacaktır.

Değişken Debili Pompa



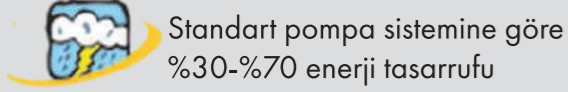
Sisteme ihtiyaç duyduğu miktarda yağ pompalanması

Su Tasarrufu



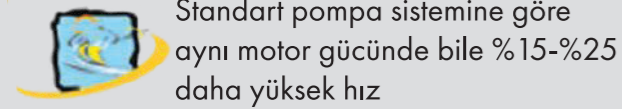
Standart pompa sistemine göre 1/3 oranında soğutma gereksinimi

Enerji Tasarrufu



Standart pompa sistemine göre %30-%70 enerji tasarrufu

Yüksek Hız



Standart pompa sistemine göre aynı motor gücünde bile %15-%25 daha yüksek hız

BT-III Özellikler

BORCHE

Standart Özellikler

GÜVENLİK SİSTEMİ	
1	CE Sertifikası
2	Avrupa standartlarında kapalı enjeksiyon ünitesi
3	Çift acil stop butonu
4	Kalıp altı alanda emniyet platformu ($\geq 800T$)
5	Mekanik, Hidrolik ve Elektronik Emniyetler

MENGENE SİSTEMİ	
1	5 noktadan kilitlemeli makas mekanizması
2	Yüksek kaliteli krom kaplı kolon milleri
3	T slotlu ve vidalı mengene yapısı
4	Geniş itici alanı
5	Hareketli plaka altında, aşınmaya dayanıklı sac plaka
6	Basınç göstergeli merkezi yağlama
7	Alçak basınç kalıp koruma
8	Otomatik kilitleme tonajı ayarlama fonksiyonu
9	Hidrolik motor ile tahrik edilen kalıp yükseklik ayar dişlisi
10	Çoklu itici sistemi
11	Robot ara yüzü ve soketi
12	Otomatik kapı ($\geq 800T$)
13	Hidrolik maça
14	Havali itici
15	Sabit plakada ayrı flanş

HİDROLİK SİSTEMİ	
1	Değişken debili pompa
2	Alçak basınç kalıp koruma sistemi
3	Yüksek hızlı kilitleme
4	Yağ seviye göstergesi, yağ sıcaklığı izleme
5	Mal alma geri basınç
6	RRR filtre ($\geq 500T$)
7	Emiş hattı yağ filtresi

ENJEKSİYON ÜNİTESİ	
1	Çiftli grup taşıma sistemi
2	Çift enjeksiyon silindiri
3	Aşınmalara karşı dayanıklı kovan ve vida
4	Nozul merkezi ayarlama fonksiyonu
5	Kovan muhafaza kapakları
6	Lineer kızaklar üzerinde enjeksiyon hareketi
7	Mal haznesi için kızak sistemi
8	Mal haznesi için platform ($\geq 800T$)
9	Her bir enjeksiyon ünitesi için üç adet farklı kovan vida seçeneği
10	Yüksek torklu hidromotor
11	Vida dönüş hızı izleme
12	Geri emiş fonksiyonu
13	Beş kademe enjeksiyon kontrolü, basınç/hız ayarlayabilme
14	Üç kademe tutma kontrolü, basınç/hız ayarlayabilme
15	Üç kademe mal alma kontrolü, basınç/hız ayarlayabilme

KONTROL ÜNİTESİ	
1	KEBA kontrol grubu
2	Mesafe ölçüm cetvelleri
3	Hata algılama fonksiyonu
4	Makinenin her iki tarafında acil stop butonları
5	Türkçe dahil çoklu dil seçeneği
6	SPC kalite kontrol sistemi
7	Otomatik mal püskürtme
8	Isıtma sistemini set edebilme
9	Isıtma sistemi elektrik güvenliği
10	Isıtma sistemi PID hassas kontrolü
11	Kademeli şifreleme sistemi
12	Kolay kullanım
13	Robot arayüzü
14	Voltaaj regülatörü
15	Ürün algılama sensörü

Model	BİRİM	BT80-III	BT120-III	BT150-III	BT200-III	BT260-III	BT320-III	BT400-III	BT500-III	BT560-III	BT650-III	BT800-III	BT1000-III	BT1300-III	BT1600-III	BT1800-III
Uluslararası Sınıflandırma		252/80	388/120	634/150	849/200	1367/260	2239/320	3266/400	3925/500	4156/560	4453/650	5700/800	7750/1000	11500/1300	13500/1600	16600/1800

ENJEKSİYON ÜNİTESİ

Vida Çapı	mm	30 35 40	35 40 45	40 45 50	45 50 60	50 60 70	60 70 80	70 80 90	75 85 95	80 85 95	80 90 100	90 100 105	100 105 115	105 115 130	115 130 140	130 140 150
Enjeksiyon Hacmi	cm ³	120 163 213	182 238 302	270 341 422	389 481 692	589 848 1154	989 1346 1759	1539 2010 2544	1877 2411 3012	2262 2554 3190	2261 2862 3534	3181 3927 4329	4123 4546 5453	5195 6232 7964	6751 8628 10006	9291 10776 12370
Enjeksiyon Ağırlığı (PS)	g	113 153 199	171 225 283	254 321 397	365 452 650	552 800 1085	928 1266 1652	1446 1890 2366	1764 2267 2830	2058 2323 2902	2125 2690 3321	2987 3687 4065	3871 4268 5120	4727 5671 7247	6144 7851 9105	8455 9806 11257
Enjeksiyon Ağırlığı (PS)	OZ	4,0 5,4 7,0	6,0 8 10,0	9,0 11,3 14,0	12,9 16,0 23,0	19,5 28,3 38,3	32,8 44,7 58,4	51,1 66,8 82,5	62,3 80,1 100,0	72,6 81,9 102,4	75,1 95,1 117,3	105,5 130,3 143,6	136,8 150,8 181,0	167,0 200,0 256,0	216,7 246,9 321,2	298,2 345,9 397,1
Enjeksiyon Basıncı	MPa	209 154 118	212 162 128	235 185 150	218 176 123	232 161 118	226 166 127	212 162 128	209 163 130	184 163 130	197 156 126	181 147 133	180 163 136	222 185 145	200 156 135	191 164 143
Vida L/D Oranı	L/D	24 20,5 18	23,5 20,5 18	23 20,5 18,5	23 21 17	25 21 18	24,5 21 18,5	24 21 19	24 21 19	22,3 21 19	23,5 21 19	25 22,5 21,4	23 22 20	24 22 19,5	25 22 20,4	24 22 20
Enjeksiyon Stroku	mm	170	190	215	245	300	350	400	425	450	450	500	525	600	650	700
Vida Dönüş Hızı	rpm	181	184	206	145	155	159	116	131	131	100	100	93	90	90	80
Grup Dayama Gücü	KN	30	30	30	30	40	70	80	80	80	80	200	200	200	200	200
Grup Stroku	mm	250	250	250	280	350	360	395	450	450	510	560	560	750	750	920

MENGENE ÜNİTESİ

Kilitleme Gücü	KN	800	1200	1500	2000	2600	3200	4000	5000	5600	6500	8000	10000	13000	16000	18000
Kalıp Açma Mesafesi	mm	320	340	410	465	520	580	655	755	820	880	1025	1150	1300	1550	1650
Plaka Ölçüleri	mm	550x550	610x610	670x670	750x750	835x835	940x940	1060x1030	1175x1145	1250x1220	1310x1280	1470x1470	1680x1620	1760x1760	2140x2040	2220x2100
Kolonlar Arası Mesafe	mm	360x360	410x410	460x460	510x510	575x575	670x670	730x700	830x800	880x850	930x900	1010x1010	1160x1100	1250x1250	1480x1380	1600x1480
Maks. Aralık	mm	680	790	910	1015	1120	1235	1375	1555	1670	1750	2000	2250	2550	2950	3150
Kalıp Kalınlığı (min.-maks.)	mm	130-360	145-450	160-500	180-550	195-600	220-655	245-720	265-800	300-850	300-870	380-975	450-1100	600-1250	700-1400	800-1500
İtici Stroku	mm	100	100	130	150	180	180	205	250	280	280	300	350	380	380	380
İtici Gücü	KN	28,5	34,4	41,6	49,5	77,3	77,3	111,3	111,3	137,4	137,4	275	275	303	303	303
İtici Sayısı	Adet	4+1	4+1	4+1	4+1	8+4+1	8+4+1	8+4+1	8+4+1	8+4+1	8+8+1	8+8+1	8+8+4+1	8+8+4+1	8+8+4+1	8+8+8+4+1

GÜÇ ÜNİTESİ

Sistem Basıncı	MPa	14,5	17,5	17,5	17,5	17,5	17,5	17,5	17,5	17,5	17,5	17,5	17,5	17,5	17,5	17,5
Pompa Motor Gücü	KW	7,5	11	15	18,5	22	30	37	22x2	22x2	22+30	30x2	37x2	37x3	37x3	37x4
Isıtma Kapasitesi	KW	6,5	8,86	9,6	10,4	16,2	18,5	24,5	31,7	31,7	33,5	40,9	49	59	64,2	78,5
Isıtıcı Bölge Sayısı	Adet	4	4	5	5	6	6	6	6	6	6	7	7	8	8	8

GENEL

Yağ Tankı Kapasitesi	L	160	170	230	260	320	520	1200	1300	1300	1300	1300	1300	1800	1800	2400
Makine Ölçüleri	mt	4.22x1.38x1.71	4.5x1.43x1.75	4.85x1.48x1.94	5.46x1.69x1.98	6.33x1.78x2.03	7.03x1.89x2.12	8.2x2.18x2.24	8.92x2.18x2.24	9.2x2.18x2.21	9.53x2.23x2.47	10.7x2.39x3.03	11.35x2.61x3.13	12.95x2.78x3.1	14.2x3.18x3.36	15.3x3.28x3.4
Makine Ağırlığı	KG	3990	4490	5260	5900	8600	10960	16300	19600	21800	26600	36320	42900	62000	87000	90600

BU-V Çift Plakalı Plastik Enjeksiyon Makinesi (500-6800 Ton)

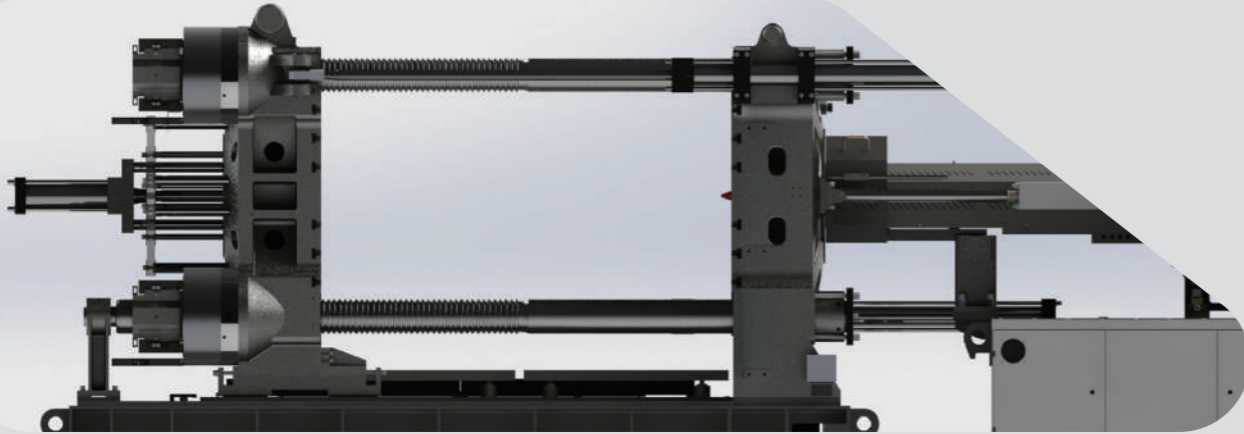
Makine Özellikleri

Süper Uzun Ömürlü Kolon Milleri

Kilitleme esnasında bütün kolonlar eşit miktarda gerilmeye maruz kalır ve dengeli bir yük dağılımı olur. Dolayısı ile eşit olmayan yük dağılımlarının neden olabileceği kolon mili hasarları önlenmiş olur.

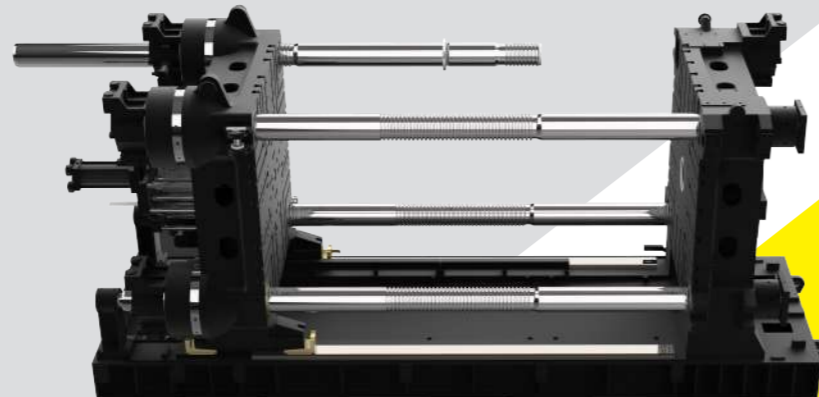
Kolon Milleri – Hareketli Plaka Yapısı

Bir ucu mesnetli bir şekilde tasarlanan alt kolon milleri sayesinde, mengene açma ve kapama hareketleri hassas ve dengeli bir şekilde yapılırken, ağır kalıplar ile sorunsuz çalışma imkanı sunar.



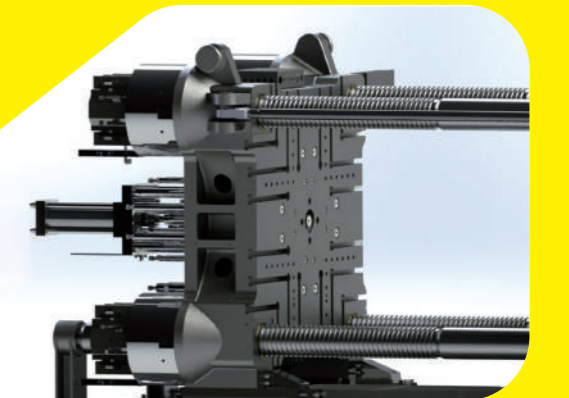
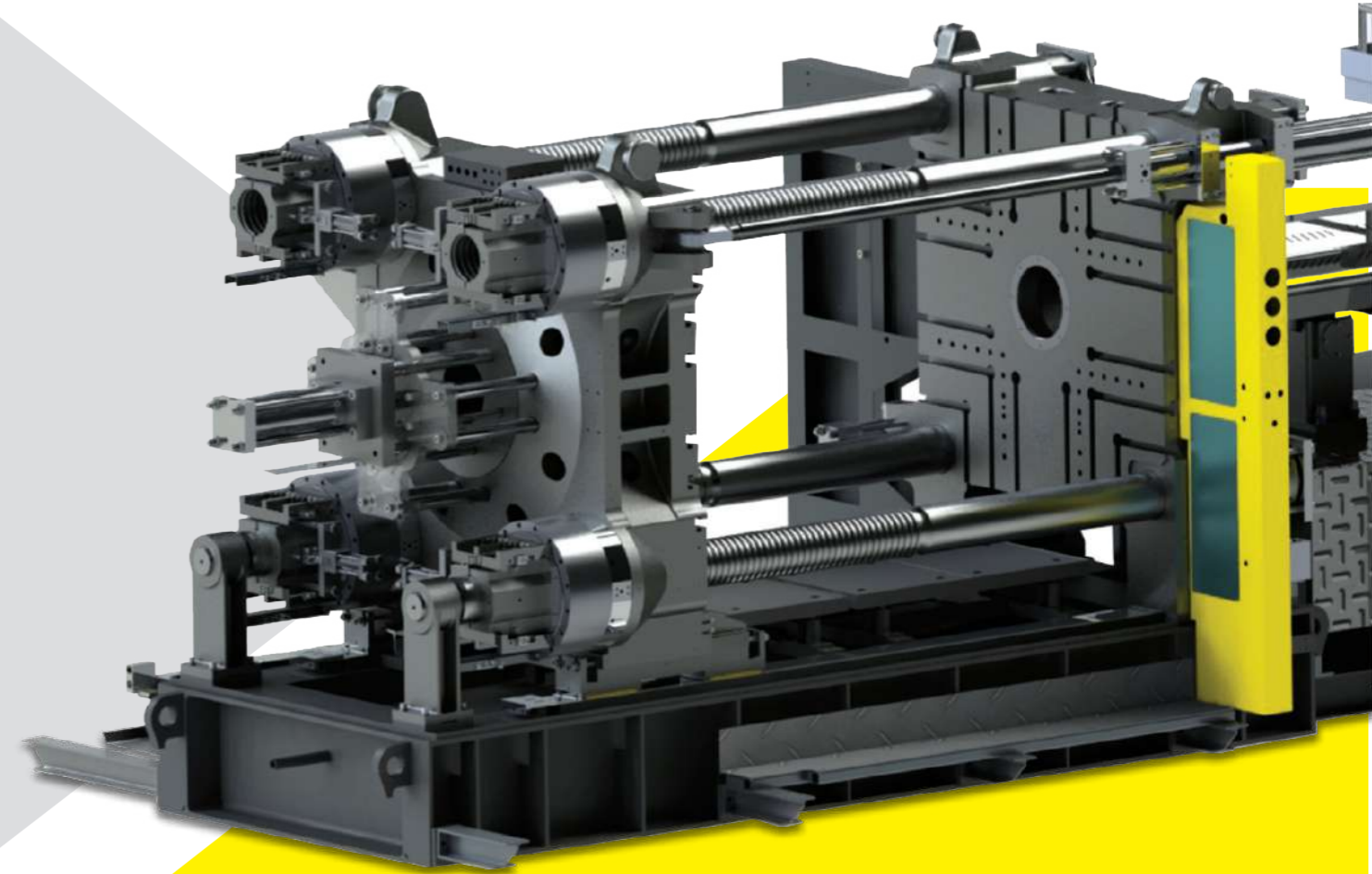
Hareketli Kolon Mili (Opsiyonel)

- Düşük tavan yüksekliğine sahip işletmelerde kalıp bağlama ve sökmede kolaylık sağlar.
- Tercihe göre operatör veya karşı taraftaki kolon miline uygulanabilir.
- Borche firması, Çift Plakalı Enjeksiyon makinelerine hareketli kolon mili sistemini Çin’de uygulayan ilk firmadır.
- Sistem tam otomatik olarak çalışır.



Hareketli Plaka Tasarımı

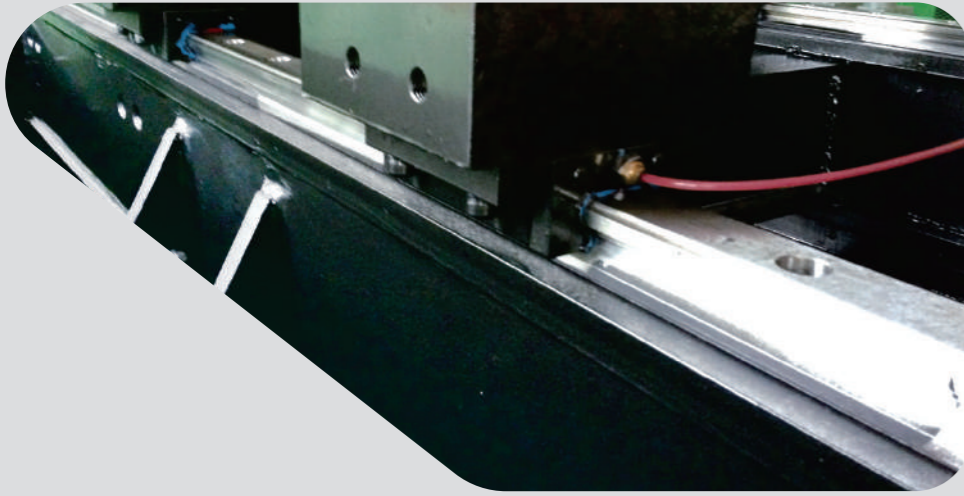
Kolon milleri, hareketli plakaya temas etmez dolayısı ile yağ kaçağı gibi sorunlar olmaz. Modüler olarak dizayn edilen kilitleme silindiri kolaylıkla takılıp sökülebilir, bakımı kolaydır. Kilitleme pistonları (dört adet) birbirinden bağımsız olarak kontrol edilerek, kilitleme pozisyonu ve tonajı hassas bir şekilde oluşturulur. Hareketli plakaya monte edilen kilitleme silindirleri, kalıp ağırlığını dengeleyen kalıp açma ve kapamanın daha stabil bir şekilde olmasını sağlar.



BU-V Çift Plakalı Plastik Enjeksiyon Makinesi (500-6800 Ton)

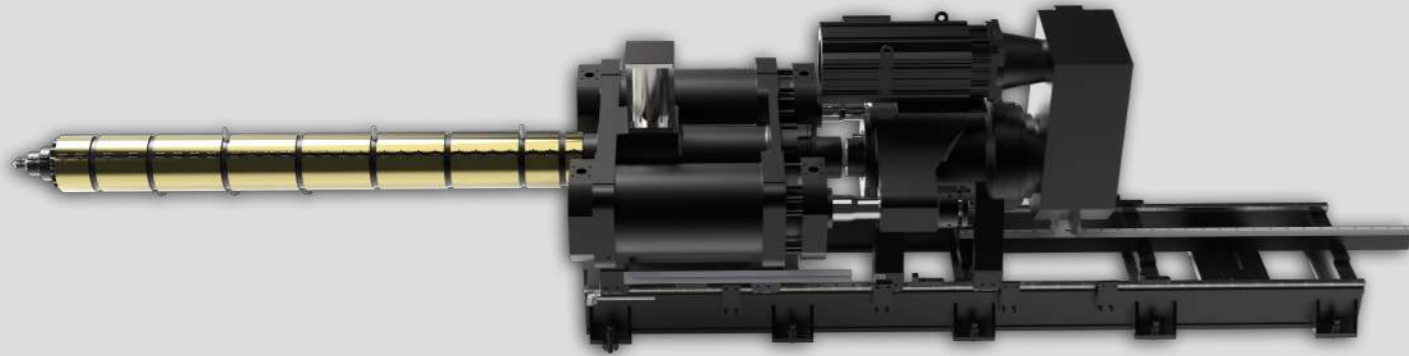
Enjeksiyon Ünitesi Tasarımı

Grup ve enjeksiyon hareketleri lineer kızaklar üzerinde gerçekleşir. Böylece stabil ve hassas hareketler elde edilir. Ayrıca enjeksiyon destek grubu tek parça olarak tasarlanarak kompakt ve rijit bir hale getirilmiştir.



Elektrikli Mal Alma (Opsiyonel)

Geleneksel hidrolik motor yerine servo motor ve dişli takımı ilavesiyle enerji tasarrufu, hassasiyet ve paralel mal alma hareketi elde edilir.



Kısa Çevrim Süreleri

Yüksek performanslı ve tepki kontrollü
12" dokunmatik ekran
Intel 1.16 CPU

İçerdiği bir çok özellik ile farklı uygulamalarda rahatlıkla kullanılabilir. Özel bir hidrolik hat sayesinde optimize edilen hareket hesaplama yöntemi ile hızlı kuru çevrim süreleri elde edilir.



Intelligent Interconnection

İnsan-Bilgisayar Arayüzü ile Enjeksiyon Makineleri etrafında bulunan soğutucu, kalıp şartlandırıcı vs. cihazlarla close loop olarak haberleşir ve bilgi alışverişinde bulunur. Böylece üretim maliyetleri düşürülürken, üretim kalitesi artar.



Standart Özellikler

GÜVENLİK SİSTEMİ

1	CE Sertifikası
2	Avrupa standartlarında kapalı şase dizaynı
3	İki acil stop ($\leq 600T$), dört acil stop ($\geq 700T$)

ENJEKSİYON SİSTEMİ

1	İkili taşıma yapısı
2	Çift enjeksiyon silindiri
3	Aşınmaya dayanıklı vida ve kovan
4	Krom kaplı vida $\leq 1800T$
5	Çoklu enjeksiyon ünitesi seçeneği
6	Nozul merkezleme kalibrasyonu
7	Lineer kızaklar üzerinde hareket
8	Yüksek torklu hidromotor
9	Seramik rezistans
10	Vida ve kovan desteği ($\geq 1800T$)
11	BU500 ...BU700; Hammadde hazne kazağı
12	BU800; Hammadde hazne kazağı ve platform
13	Sadece platform ($\geq 900 T$)
14	Meme kapağı üzerinde elektrikli kilit sistemi
15	Rezistanslar üzerinde koruma sacı
16	Kaymaz- desenli alüminyum sac
17	Yüksek basınç/sıcaklığa dayanıklı boğaz soğutma boruları
18	Geri emişte kaçak koruma
19	Vida RPM sensörü
20	Vida soğuk çalışma koruma
21	Grup geri hareketinde 4 farklı mod
22	10 kademe enjeksiyon, basınç/hız ayar imkanı
23	10 kademe of ütüleme(tutma), basınç/hız ayar imkanı
24	5 kademe mal alma, basınç/hız ayar imkanı
25	Ocak boğaz kısmında sıcaklık sensörü
26	Vida dönüş şaft mekanizmasında sıcaklık sensörü

MENGENE SİSTEMİ

1	Kalıp açma ve kapamada proportional valf
2	Hareketli plakada eğilmeyi önleyici ayarlanabilir destek mekanizması
3	İtici geri pozisyonu doğrulama
4	İtici pimleri basınç ile çekme
5	T slot ve delikli plaka tasarımı
6	Dayanıklı krom kaplı kolon milleri
7	Senkronize kilitleme yarım somunlar
8	Kilitleme somunları bağımsız yağlama
9	Robot bağlantı delikleri
10	Aşınmaya dayanıklı sac plaka
11	Hammadde haznesi ($\leq 600T$)
12	Kalıp altı alanda emniyet platformu($\geq 700T$)
13	Otomatik emniyet kapağı
14	Su manifoldu 9 giriş /çıkış, her plakada birer tane (BU500-BU800)
15	Su manifoldu 10 giriş/çıkış, her plakada birer tane (BU900-BU6800)
16	5 kademe açma/kapama, basınç/hız ayarlama imkanı
17	3 kademe/çok yönlü itici kontrolü (basınç, pozisyon, hız)
18	Otomatik kalıp yükseklik ayarı
19	Kilitleme tonajı anlık izleme
20	Yağlama uç nokta basınç izleme
21	Plaka hareketlerinde manyetostriktif cetvel

KONTROL ÜNİTESİ

1	Keba kontrol grubu
2	İnternet bağlantı portu
3	Çoklu dil seçeneği
4	Hata algılama fonksiyonu
5	SPC kalite kontrol sistemi
6	Kolay ve hızlı proses ayarları girme
7	Robot arayüzü ve soketi
8	Otomatik mal püskürtme
9	Isıtma sistemi zamanlama
10	Isıtma sistemi elektrik koruma
11	PID programlanabilir ocak ısıtma
12	Hassas pozisyonlama sensörü
13	2G CF kart, 200 adete kadar kalıp parapetre hafızası
14	Parametre kilidi
15	SSR sıcaklık ayarlama
16	3 renkli alarm lambası
17	380V/32A/5P 3ph, 2 adet
18	380V/16A/5P 3ph, 2 adet
19	220V/10A socket, 1 adet

HİDROLİK SİSTEM

1	Servo motor
2	Açık basınç kalıp koruma sistemi
3	Mengene hareketine paralel itici ya da maça seçimi
4	Yaylı kalıp seçeneği
5	5 adet hidrolik maça
6	Yüksek verimli eşanjör ($\leq IU4155$)
7	Bağımsız eşanjör ($\geq IU5700$)
8	Bypass yağ filtresi ($\leq IU4155$)
9	Dönüş filtresi ($\geq IU5700$)
10	Yağ tahliye fonksiyonlu pompa
11	Yüksek basınç 2-kademe tahliye
12	Dijital geri basınç izleme
13	Grup hareketi için tek yönlü valf
14	Hızlı açma fonksiyonu
15	Yağ düşük seviye alarmı
16	Check valfli emiş filtresi (tıkanma alarm özelliği ile)
17	Yüksek basınç hortumlarda çelik patlama koruyucu
18	Yüksek basınç kalıp açma fonksiyonu

Asya' nın En Büyük Kapasiteli Çift Plakalı Plastik Enjeksiyon Makine Üreticisi

Borche BU6800 kilitleme tonajı ve enjeksiyon kapasitesi anlamında Asya' da üretilen en büyük çift plakalı plastik enjeksiyon makinesidir. Borche BU serisi çift plakalı plastik enjeksiyon makineleri, geniş kolon aralıkları, uzun açma mesafesi ve büyük ebatlı kalıplar ile çalışma imkanı sunan yapısı ile, otomotiv, ev gereçleri, bahçe mobilyaları, beyaz eşya vb. bir çok sektörde çok geniş bir kullanım alanına sahiptir.



Model	BİRİM	BU500-V	BU600-V	BU700-V	BU800-V	BU900-V	BU1000-V	BU1200-V	BU1350-V
Uluslararası Sınıflandırma		3266	4155	5700	5700	7400	7400	11500	13500

ENJEKSİYON ÜNİTESİ

Vida Çapı	mm	70	80	90	80	85	95	90	100	105	90	100	105	100	105	115	100	105	115	105	115	130	115	130	140
Enjeksiyon Hacmi	cm ³	1539	2011	2545	2262	2554	3190	3181	3927	4330	3181	3927	4330	4123	4546	5453	4123	4546	5453	5195	6232	7964	6751	8628	10006
Enjeksiyon Ağırlığı (PS)	g	1401	1830	2316	2058	2324	2903	2895	3574	3940	2895	3574	3940	3752	4137	4962	3752	4137	4962	4728	5671	7247	6144	7851	9105
Enjeksiyon Ağırlığı (PS)	OZ	49	65	82	73	82	102	102	126	139	102	126	139	132	146	175	132	146	175	167	200	256	217	277	321
Enjeksiyon Basıncı	MPa	212	162	128	184	163	130	181	147	133	181	147	133	180	163	136	180	163	136	221	184	144	200	157	135
Vida L/D Oranı	L/D	24	21	19	22.3	21	19	25	22.5	21	25	22.5	21	24	23	21	24	23	21	24	22	20	25	22	20.5
Enjeksiyon Stroku	mm	400	400	400	450	450	450	500	500	500	500	500	500	525	525	525	525	525	525	600	600	600	650	650	650
Vida Dönüş Hızı	rpm	170	170	170	168	168	168	134	134	134	134	134	134	115	115	115	115	115	115	110	110	110	105	105	105
Grup Dayama Gücü	KN	80	80	80	80	80	80	200	200	200	200	200	200	200	200	200	200	200	200	200	200	200	200	200	200
Grup Stroku	mm	620	620	620	620	620	620	675	675	675	675	675	675	770	770	770	770	770	770	850	850	850	900	900	900

MENGENE ÜNİTESİ

Kilitleme Gücü	KN	5000	5000	5000	6000	6000	6000	7000	7000	7000	8000	8000	8000	9000	9000	10000	10000	10000	12000	12000	12000	13500	13500	13500	13500
Kalıp Açma Mesafesi	mm	1335 / 770	1335 / 770	1335 / 770	1450 / 880	1450 / 880	1450 / 880	1500 / 950	1500 / 950	1500 / 950	1600 / 1000	1600 / 1000	1600 / 1000	1700 / 1150	1700 / 1150	1800 / 1200	1800 / 1200	1800 / 1200	2000 / 1400	2000 / 1400	2000 / 1400	2250 / 1550	2250 / 1550	2250 / 1550	2250 / 1550
Plaka Ölçüleri	mm	1210x1180	1210x1180	1210x1180	1310x1310	1310x1310	1310x1310	1500x1350	1500x1350	1500x1350	1550x1450	1550x1450	1550x1450	1670x1540	1670x1540	1740x1515	1740x1515	1740x1515	1920x1820	1920x1820	1920x1820	1990x1890	1990x1890	1990x1890	1990x1890
Kolonlar Arası Mesafe	mm	860x830	860x830	860x830	910x910	910x910	910x910	1060x910	1060x910	1060x910	1110x1010	1110x1010	1110x1010	1180x1050	1180x1050	1250x1025	1250x1025	1250x1025	1300x1200	1300x1200	1300x1200	1420x1300	1420x1300	1420x1300	1420x1300
Maks. Aralık	mm	1600	1600	1600	1750	1750	1750	1900	1900	1900	2000	2000	2000	2200	2200	2300	2300	2300	2600	2600	2600	2900	2900	2900	2900
Kalıp Kalınlığı (min.-maks.)	mm	265-830	265-830	265-830	300-870	300-870	300-870	400-950	400-950	400-950	400-1000	400-1000	400-1000	500-1050	500-1050	500-1100	500-1100	500-1100	600-1200	600-1200	600-1200	650-1350	650-1350	650-1350	650-1350
İtici Stroku	mm	250	250	250	280	280	280	300	300	300	300	300	300	350	350	350	350	350	380	380	380	380	380	380	380
İtici Gücü	KN	110	110	110	135	135	135	210	210	210	210	210	210	210	210	210	210	210	300	300	300	300	300	300	300
İtici Sayısı	Adet	4+8+4+1	4+8+4+1	4+8+4+1	8+8+4+1	8+8+4+1	8+8+4+1	8+8+4+1	8+8+4+1	8+8+4+1	8+8+4+1	8+8+4+1	8+8+4+1	8+8+1	8+8+1	8+8+1	8+8+1	8+8+1	8+8+8+1	8+8+8+1	8+8+8+1	8+8+8+1	8+8+8+1	8+8+8+1	8+8+8+1

GÜÇ ÜNİTESİ

Sistem Basıncı	MPa	17.5	17.5	17.5	17.5	17.5	17.5	17.5	17.5	17.5	17.5	17.5	17.5	17.5	17.5	17.5	17.5	17.5	17.5	17.5	17.5	17.5	17.5	17.5	17.5
Pompa Motor Gücü	KW	59(37+22)	59(37+22)	59(37+22)	67(45+22)	67(45+22)	67(45+22)	82(60+22)	82(60+22)	82(60+22)	82(60+22)	82(60+22)	82(60+22)	97(60+37)	97(60+37)	97(60+37)	97(60+37)	97(60+37)	127(60+45+22)	127(60+45+22)	127(60+45+22)	135(60+45+30)	135(60+45+30)	135(60+45+30)	135(60+45+30)
Isıtma Kapasitesi	KW	25	25	25	32	32	32	41	41	41	41	41	41	49	49	49	49	49	59	59	59	59	59	59	79
Isıtıcı Bölge Sayısı	Adet	6	6	6	6	6	6	8	8	8	8	8	8	8	8	8	8	8	9	9	9	9	9	9	9

GENEL

Yağ Tankı Kapasitesi	L	520	520	520	600	600	600	730	730	730	730	730	730	960	960	960	960	960	1250	1250	1250	1250	1250	1250	1250
Makine Ölçüleri	mt	7.2x2.35x2.1	7.2x2.35x2.1	7.2x2.35x2.1	7.6x2.35x2.2	7.6x2.35x2.2	7.6x2.35x2.2	8.6x2.87x2.4	8.6x2.87x2.4	8.6x2.87x2.4	8.6x2.87x2.4	8.6x2.87x2.4	8.6x2.87x2.4	9.4x3.2x3.1	9.4x3.2x3.1	9.4x3.2x3.1	9.4x3.2x3.1	9.4x3.2x3.1	10.94x3.32x3.6	10.94x3.32x3.6	10.94x3.32x3.6	11.2x3.5x3.6	11.2x3.5x3.6	11.2x3.5x3.6	11.2x3.5x3.6
Makine Ağırlığı	KG	17000	17000	17000	20000	20000	20000	26000	26000	26000	26000	26000	26000	37000	37000	37000	37000	37000	48000	48000	48000	56000	56000	56000	56000

Model	BİRİM	BU1500-V	BU1650-V	BU1800-V	BU2200-V	BU2500-V	BU2800-V	BU3300-V	BU4000	BU5000	BU6800
Uluslararası Sınıflandırma		13500	17650	17650	29500	29500	40700	64000	89700	120580	165400

ENJEKSİYON ÜNİTESİ

Vida Çapı	mm	115	130	140	130	140	150	130	140	150	150	160	170	150	160	170	165	185	205	215	240	270	300
Enjeksiyon Hacmi	cm ³	6751	8628	10006	9291	10776	12370	9291	10776	12370	16611	18900	21336	16611	18900	21336	19779	24864	30531	45744	56773	77295	110270
Enjeksiyon Ağırlığı (PS)	g	6144	7851	9105	8455	9806	11257	8455	9806	11257	15116	17199	19416	15116	17199	19416	17999	22626	27783	41627	51663	70338	100346
Enjeksiyon Ağırlığı (PS)	OZ	217	277	321	298	346	397	298	346	397	533	607	685	533	607	685	635	798	980	1468	1822	2481	3540
Enjeksiyon Basıncı	MPa	200	157	135	191	164	143	191	164	143	178	156	139	178	156	139	207	165	134	140	158	158	150
Vida L/D Oranı	L/D	25	22	20.5	24	22	21	24	22	21	23	21.6	20	23	21.6	20	26	23	21	21	22	22	22
Enjeksiyon Stroku	mm	650			700			700			940			940			925			1260	1255	1350	1560
Vida Dönüş Hızı	rpm	105			102			102			87			87			72			60	40	50	30
Grup Dayama Gücü	KN	200			200			200			290			290			290			290	480	480	640
Grup Stroku	mm	900			965			965			1110			1110			1110			1110	1200	1200	1400

MENGENE ÜNİTESİ

Kilitleme Gücü	KN	15000	16500	18000	22000	25000	28000	33000	40000	50000	68000
Kalıp Açma Mesafesi	mm	2400 / 1700	2500 / 1700	2500 / 1700	2800 / 1900	2800 / 1900	3100 / 2100	3160 / 2260	3370 / 2260	3600 / 2500	3800 / 2700
Plaka Ölçüleri	mm	2120x2120	2215x2115	2400x2240	2620x2370	2740x2540	2840x2640	3060x2800	3440x3040	3700x3280	3800x3680
Kolonlar Arası Mesafe	mm	1480x1480	1580x1480	1650x1550	1850x1600	1950x1750	2000x1800	2160x1900	2420x2020	2560x2160	2600x2450
Maks. Aralık	mm	3100	3200	3200	3600	3600	4000	4160	4370	4800	5000
Kalıp Kalınlığı (min.-maks.)	mm	700-1400	700-1500	700-1500	800-1700	800-1700	900-1900	1000-2000	1000-2110	1200-2300	1200-2300
İtici Stroku	mm	380	380	380	450	450	550	550	550	800	800
İtici Gücü	KN	300	300	300	390	390	550	550	550	1200	1200
İtici Sayısı	Adet	8+8+8+1	8+8+8+1	8+8+8+1	8+8+8+1	8+8+8+1	8+8+8+8+1	8+8+8+8+1	8+8+8+8+1	8+8+8+4+1	8+8+8+4+1

GÜÇ ÜNİTESİ

Sistem Basıncı	MPa	17.5	17.5	17.5	17.5	17.5	17.5	17.5	17.5	17.5	17.5
Pompa Motor Gücü	KW	135(60+45+30)	165(60x2+45)	165(60x2+45)	180(60+60+60)	180(60+60+60)	199(94+60+45)	233(94x2+45)	327(94x3+45)	376(94x4)	450(45x10)
Isıtma Kapasitesi	KW	79	79	79	97	97	176	186	269	288	328
Isıtıcı Bölge Sayısı	Adet	9	9	9	9	9	15	15	15	15	15

GENEL

Yağ Tankı Kapasitesi	L	1250	1550	1550	1750	1750	2880	2880	4400	5000	6300
Makine Ölçüleri	mt	11.28x3.5x3.6	12.35x3.6x3.6	12.35x3.8x3.6	14.5x4.3x3.8	14.6x4.3x3.9	16.35x4.3x3.9	17.5x4.55x4.1	20.1x5.1x4.5	23.5x5.5x5.1	25x6.1x5.8
Makine Ağırlığı	KG	61000	70000	81000	108000	118000	142000	166000	240000	345000	500000

Bi Serisi Yeni Nesil "Interconnected" Plastik Enjeksiyon Makinesi (90-500 Ton)

BORCHE

Daha İyi Performans

Standart olarak T-slot ve delikli plaka yapısı

Geniş kalıp açma stroku ile derin ürünler ve otomasyon projeleri için uygun

Daha geniş kolon aralıkları ile büyük kalıplar ile çalışma imkânı

Proportional geri basınç kontrolü için geliştirilmiş hidrolik sistem

Pompa basınç rahatlatma devresi

Teknoloji ve patent sertifikaları

- Tek tip çift katman hareketli plaka yapısı
- Tek tip enjeksiyon makinesi şase altyapısı
- Tek tip ayarlanabilir bilgisayar kontrol kutusu yapısı
- Enjeksiyon makinesi ve mengene kilitleme mekanizması
- Tek tip enjeksiyon makinesi sabit plaka tasarımı
- Tek tip yağ sızıntısı karşıtı kalıp ayar hidrolik sistemi
- Tek tip enjeksiyon makinesi boşluk ayar mekanizması

Patent No: 201621204053.6
Patent No: 201621302443.7
Patent No: 201721251433.X
Patent No: 201721926907.6
Patent No: 201720275764.0
Patent No: 201820099568.7
Patent No: 201820098030.4

Şase içi eşanjör

Hareketli plaka altındaki ultra geniş temas desteği

Model	BİRİM	Bi90	Bi130	Bi160	Bi200	Bi260	Bi320	Bi400	Bi500
Uluslararası Sınıflandırma		255	390	630	850	1360	2240	3260	3920

ENJEKSİYON ÜNİTESİ																									
Vida Çapı	mm	30	35	40	35	40	45	40	45	50	45	50	60	50	60	70	60	70	80	70	80	90	75	85	95
Enjeksiyon Hacmi	cm ³	120	163	213	182	238	302	270	341	422	389	481	692	589	848	1154	989	1346	1759	1539	2010	2544	1877	2411	3012
Enjeksiyon Ağırlığı (PS)	g	109	148	194	166	217	275	246	310	384	354	438	630	536	772	1050	900	1225	1601	1400	1829	2315	1708	2194	2741
Enjeksiyon Ağırlığı (PS)	OZ	3.9	5.2	6.8	5.8	7.6	9.7	8.7	10.9	13.5	12.5	15.4	22.2	18.9	27.2	37.0	31.7	43.2	56.5	49.4	64.5	81.7	60.2	77.4	96.7
Enjeksiyon Basıncı	MPa	252	185	142	240	183	145	235	185	150	218	176	123	232	161	118	226	166	127	212	162	128	209	163	130
Vida L/D Oranı	L/D	24	20,5	18	23,5	20,5	18	23	20,5	18,5	23	21	17	25	21	18	24,5	21	18,5	24	21	19	24	21	19
Enjeksiyon Stroku	mm	170	170	170	190	190	190	215	215	215	245	245	245	300	300	300	350	350	350	400	400	400	425	425	425
Vida Dönüş Hızı	rpm		265		240		265		190		265		190		185		185		165		165		165		165
Grup Dayama Gücü	KN		30		30		30		30		30		30		40		70		80		80		80		80
Grup Stroku	mm		250		250		295		325		375		375		390		390		405		405		450		450

MENGENE ÜNİTESİ																									
Kilitleme gücü	KN		900		1300		1600		2000		2600		3200		4000		5000		5000		5000		5000		5000
Kalıp Açma Mesafesi	mm		330		370		430		510		550		650		710		820		820		820		820		820
Plaka Ölçüleri	mm		560x560		625x625		690x690		770x770		850x850		990x990		1080x1080		1240x1240		1240x1240		1240x1240		1240x1240		1240x1240
Kolonlar Arası Mesafe	mm		360x360		410x410		470x470		530x530		580x580		680x680		730x730		840x840		840x840		840x840		840x840		840x840
Maks. Aralık	mm		730		820		950		1060		1160		1330		1440		1670		1670		1670		1670		1670
Kalıp Kalınlığı (min.-maks.)	mm		130-400		145-450		160-520		180-550		200-610		250-680		260-730		300-850		300-850		300-850		300-850		300-850
İtici Stroku	mm		100		120		140		150		180		180		205		250		250		250		250		250
İtici Gücü	KN		34,4		34,4		42		49,5		77,3		77,3		111,3		111,3		111,3		111,3		111,3		111,3
İtici Sayısı	Adet		4+1		4+1		4+1		4+4+1		8+4+1		8+4+1		8+4+1		8+4+1		8+4+1		8+4+1		8+4+1		8+4+1

GÜÇ ÜNİTESİ																									
Sistem Basıncı	MPa		17,5		17,5		17,5		17,5		17,5		17,5		17,5		17,5		17,5		17,5		17,5		17,5
Pompa Motor Gücü	KW		11		15		18,50		22		30		45		30+22		37+22		37+22		37+22		37+22		37+22
Isıtma Kapasitesi	KW		6,5		8,8		9,6		12,9		16,2		22		30,6		39		39		39		39		39
Isıtıcı Bölge Sayısı	Adet		4		4		5		5		6		6		6		6		6		6		6		6

GENEL																									
Yağ Tankı Kapasitesi	L		160		200		230		270		340		530		610		690		690		690		690		690
Makine Ölçüleri	mt		4.37x1.32x2.15		4.58x1.38x2.21		5.04x1.47x2.29		5.65x1.62x2		6.37x1.67x2.1		7.14x1.88x2.13		7.93x2x2.13		8.52x2.15x2.21		8.52x2.15x2.21		8.52x2.15x2.21		8.52x2.15x2.21		8.52x2.15x2.21
Makine Ağırlığı	KG		3500		4100		4800		7200		9000		12400		15000		19000		19000		19000		19000		19000

BE Serisi Akıllı Hibrit Plastik Enjeksiyon Makinesi (130-500 Ton)

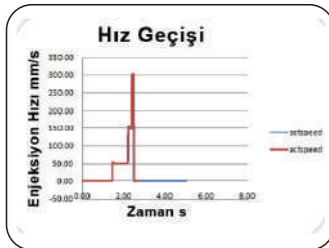
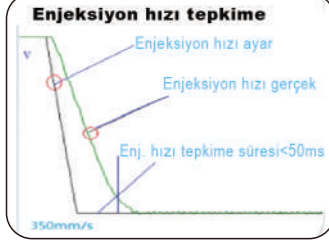
BORCHE

Akıllı Hibrit Seri

- Hassas ve Stabil
- Hızlı ve verimli

- Connected ve akıllı
- Modüler dizayn

Elektrikli mal alma ve elektrikli enjeksiyon mekanizması sayesinde hassas, hızlı tepkimeli ve esnek çok aşamalı kontrol



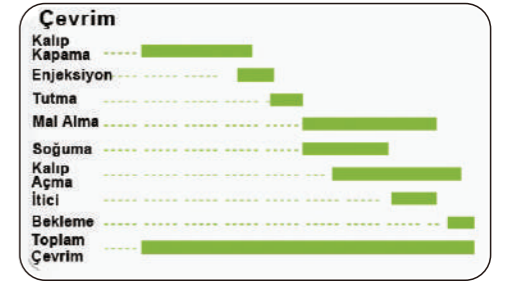
Optimize edilmiş şase ile yüksek rijitlik ve stabilite

Hassas sensörler aracılığı ile close-loop enjeksiyon basıncı ve geri basınç kontrolü, dolayısı ile yüksek tekrarlanabilirlik

Yeni tasarım destek mekanizması ile şase üzerinde daha az gerilim ve yüksek plaka paralelliği

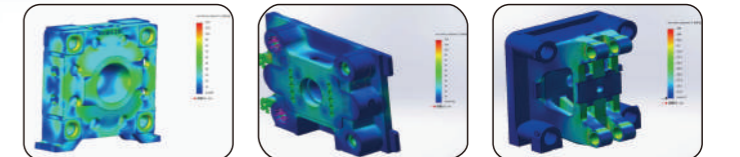
Yüksek hızlı çevrim süreleri ve stabil hareketler için dizayn edilmiş makas mekanizması

Hareketli plakanın Lineer Kızaklar üzerindeki hareketi ile daha az sürtünme ve daha fazla enerji tasarrufu



Arttırılabilir maçalar ile farklı kalıplara adaptasyon

Yeni tasarım mengene/enjeksiyon plakaları ile yüksek rijitlik, düşük aşınma, uzun makine ve kalıp ömrü



Model	BİRİM	BE130			BE160			BE200			BE260		
		245	320	430	245	320	430	430	670	905	670	905	1130
ENJEKSİYON ÜNİTESİ													
Vida Çapı	mm	28 30 35	30 35 40	35 40 45	28 30 35	30 35 40	35 40 45	35 40 45	40 45 50	45 50 55	40 45 50	45 50 55	50 55 60
Enjeksiyon Hacmi	cm ³	86 99 135	113 154 201	173 226 286	86 99 135	113 154 201	173 226 286	173 226 286	251 318 393	350 432 523	251 318 393	350 432 523	491 594 707
Enjeksiyon Ağırlığı (PS)	g	78 90 123	103 140 183	158 206 261	78 90 123	103 140 183	158 206 261	158 206 261	229 289 357	318 393 476	229 289 357	318 393 476	447 541 643
Enjeksiyon Ağırlığı (PS)	OZ	2.8 3.2 4.3	3.6 4.9 6.5	5.6 7.3 9.2	2.8 3.2 4.3	3.6 4.9 6.5	5.6 7.3 9.2	5.6 7.3 9.2	8.1 10.2 12.6	11.2 13.9 16.8	8.1 10.2 12.6	11.2 13.9 16.8	15.8 19.1 22.7
Enjeksiyon Basıncı	MPa	285 250 184	286 210 161	248 190 150	285 250 184	286 210 161	248 190 150	248 190 150	266 210 170	259 210 174	266 210 170	259 210 174	230 190 160
Vida L/D Oranı	L/D	22.5 21.0 18.0	24.5 21.0 18.4	23.4 20.5 18.2	22.5 21.0 18.0	24.5 21.0 18.4	23.4 20.5 18.2	23.4 20.5 18.2	22.5 20.0 18.0	22.2 20.0 18.2	22.5 20.0 18.0	22.2 20.0 18.2	22.0 20.0 18.3
Enjeksiyon Stroku	mm	140	160	180	140	160	180	180	200	220	200	220	250
Vida Dönüş Hızı	rpm	400	400	400	400	400	400	400	350	320	350	320	320
Grup Dayama Gücü	KN	55	55	55	55	55	55	55	55	55	55	55	55
Grup Stroku	mm	375	375	375	375	375	375	375	375	375	375	375	375
MENGENE ÜNİTESİ													
Kilitleme Gücü	KN	1300			1600			2000			2600		
Kalıp Açma Mesafesi	mm	370			430			510			570		
Plaka Ölçüleri	mm	690x690			770x770			840x840			930x930		
Kolonlar Arası Mesafe	mm	470x470			520x520			570x570			630x630		
Maks. Aralık	mm	850			950			1060			1180		
Kalıp Kalınlığı (min.-maks.)	mm	150-480			180-520			200-550			220-610		
İtici Stroku	mm	120			120			150			180		
İtici Gücü	KN	44			44			44			83		
İtici Sayısı	Adet	4+1			4+1			4+4+1			8+4+1		
GÜÇ ÜNİTESİ													
Sistem Basıncı	MPa	17.5			17.5			17.5			17.5		
Pompa Motor Gücü	KW	41			45			83			94		
Isıtma Kapasitesi	KW	10.2			10.2			12.9			19		
Isıtıcı Bölge Sayısı	Adet	5			5			5			5		
GENEL													
Yağ Tankı Kapasitesi	L	120			120			120			200		
Makine Ölçüleri	mt	5.6x1.5x1.8			5.9x1.6x1.9			6.8x1.7x2.0			7.3x1.9x2.2		
Makine Ağırlığı	KG	5600			6900			9100			12000		

Model	BİRİM	BE320						BE400						BE500					
		905		1130		1450		1450		1830		2340		1450		1830		2340	

ENJEKSİYON ÜNİTESİ

Vida Çapı	mm	45	50	55	50	55	60	55	60	65	55	60	65	60	65	70	65	70	80	55	60	65	60	65	70	65	70	80
Enjeksiyon Hacmi	cm ³	350	432	523	491	594	707	641	763	896	641	763	896	820	962	1116	1062	1232	1608	641	763	896	820	962	1116	1062	1232	1608
Enjeksiyon Ağırlığı (PS)	g	318	393	476	447	541	643	584	695	815	584	695	815	746	876	1016	966	1121	1464	584	695	815	746	876	1016	966	1121	1464
Enjeksiyon Ağırlığı (PS)	OZ	11.2	13.9	16.8	15.8	19.1	22.7	20.6	24.5	28.8	20.6	24.5	28.8	26.3	30.9	35.8	34.1	39.5	51.6	20.6	24.5	28.8	26.3	30.9	35.8	34.1	39.5	51.6
Enjeksiyon Basıncı	MPa	259	210	174	230	190	160	226	190	162	226	190	162	223	190	164	220	190	145	226	190	162	223	190	164	220	190	145
Vida L/D Oranı	L/D	22.2	20.0	18.2	22.0	20.0	18.3	21.6	20.0	18.6	21.6	20.0	18.6	21.6	20.0	18.6	21.5	20.0	17.5	21.6	20.0	18.6	21.6	20.0	18.6	21.5	20.0	17.5
Enjeksiyon Stroku	mm	220		250		270		270		290		320		270		290		320		270		290		320		320		
Vida Dönüş Hızı	rpm	320		320		300		300		260		220		300		260		220		300		260		220		220		
Grup Dayama Gücü	KN	120		120		120		120		120		120		120		120		120		120		120		120		120		
Grup Stroku	mm	395		395		395		395		395		395		395		395		395		395		395		395		395		

MENGENE ÜNİTESİ

Kilitleme Gücü	KN	3200						4000						5000					
Kalıp Açma Mesafesi	mm	650						730						850					
Plaka Ölçüleri	mm	1320						1460						1700					
Kolonlar Arası Mesafe	mm	730x730						830x830						930x930					
Maks. Aralık	mm	1080x1080						1190x1190						1340x1340					
Kalıp Kalınlığı (min.-maks.)	mm	240-670						250-730						320-850					
İtici Stroku	mm	180						180						180					
İtici Gücü	KN	83						83						111					
İtici Sayısı	Adet	8+4+1						4+8+4+1						8+8+4-1					

GÜÇ ÜNİTESİ

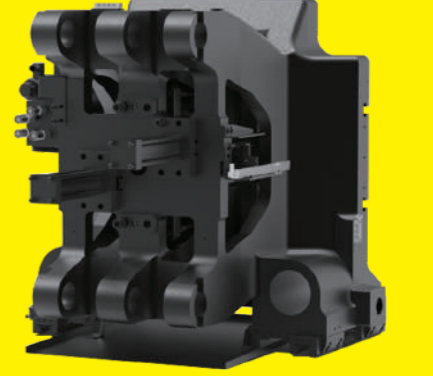
Sistem Basıncı	MPa	17.5						17.5						17.5					
Pompa Motor Gücü	KW	120						120						120					
Isıtma Kapasitesi	KW	30						35						35					
Isıtıcı Bölge Sayısı	Adet	6						6						6					

GENEL

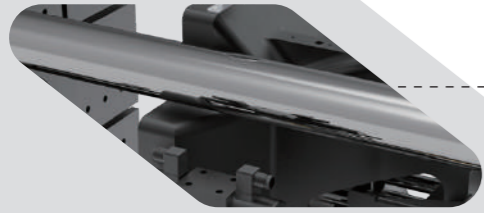
Yağ Tankı Kapasitesi	L	200						200						200					
Makine Ölçüleri	mt	7.6x2.1x2.2						7.9x2.1x2.2						7.9x2.1x2.2					
Makine Ağırlığı	KG	16000						22000						24000					

BH-V Serisi Yeni Nesil Yüksek Hızlı Plastik Enjeksiyon Makineleri (130-500 Ton)

BORCHE

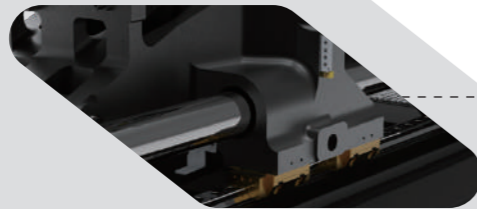


Çift pistonlu itici sistemi sayesinde itici gücü dengelenir, kolay kalıp değişimi sağlanır.



Kolon milleri hareketli plakaya temas etmez. Bu sayede yağ birikmesi olmaz ve temiz uygulama alanı elde edilir.

Close-loop özelliği ile daha hassas yağlama kontrolü ve daha az yağ kullanımı sağlanır.



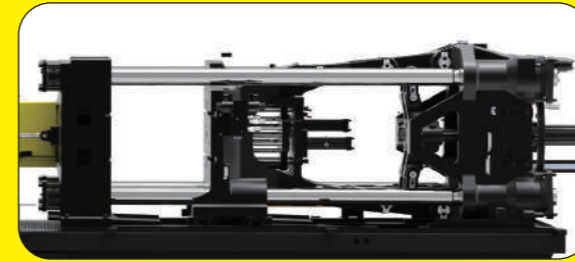
Hareketli plaka altındaki lineer kızak sayesinde; daha hassas pozisyon ayarlama, daha dengeli hareketler, daha iyi plaka paralelliği, daha az sürtünme, daha fazla enerji tasarrufu sağlanır.



Optimize edilmiş şase ile yüksek rijitlik ve stabilite

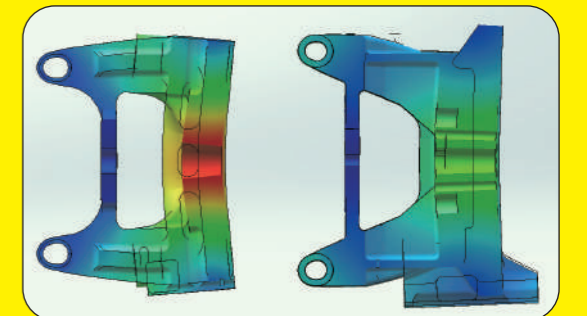


Daha kolay kalıp değiştirebilmek için T-slot ve delikli plaka yapısı vardır.



Optimize edilmiş makas sistemi sayesinde daha hızlı ve daha yumuşak kuru çevrimler sağlanır.

Arttırılmış kolonlar arası mesafe sayesinde daha büyük kalıplarla çalışma imkanı elde edilir.



Yeni tasarım mengene ünitesi ve makas sistemi ile plaka deformasyonları %25 oranında azalır. Bu sayede plaka ömrü uzar.

Standart Özellikler

GÜVENLİK SİSTEMİ

1	CE Sertifikası
2	Avrupa standartlarında kapalı enjeksiyon ünitesi
3	Çift acil stop butonu
4	Hidrolik ve Elektronik Emniyetler

MENGENE SİSTEMİ

1	5 noktadan kilitlemeli makas mekanizması
2	T slotlu ve vidalı mengene yapısı
3	Sabit plakada merkezleme flanşı
4	Yüksek kaliteli krom kaplı kolon milleri
5	Robot montaj delikleri
6	Beş kademeli kalıp kapama, basınç/hız ayarlayabilme
7	Beş kademeli kalıp açma, basınç/hız ayarlayabilme
8	Beş kademeli itici kontrolü, basınç/hız ayarlayabilme
9	Basınç kontrollü merkezi yağlama
10	Kapalı mengene ünitesi ≤ 260T
11	Hareketli plaka için lineer kızak
12	Ayarlanabilir itici geri sensörü
13	Hareketli plaka altında yağ biriktirme tepsi
14	Otomatik kilitleme tonajı ayarlama fonksiyonu
15	Hidro motor ile otomatik kalıp ayarı
16	Alçak basınç kalıp koruma
17	Kalıp açarken mal alma paralel hareketi
18	Ürün düşme rampası ≤ 260T

HİDROLİK SİSTEMİ

1	Servo motor
2	Otomatik basınç azaltma fonksiyonu
3	Grup için tek yönlü valfi
4	Servo motor için sıcaklık izleme
5	Yağ seviye göstergesi, düşük yağ sıcaklığı alarmı
6	Yüksek verimli hidrolik yağ eşanjörü
7	Mengene ünitesi için oransal valf
8	Yüksek hızlı kilitleme
9	Dijital kontrollü mal alma geri basıncı
10	Emiş hattı yağ filtresi

ENJEKSİYON ÜNİTESİ

1	Çiftli grup taşıma sistemi
2	Aşınmalara karşı dayanıklı kovan
3	Krom kaplı vida
4	Grup merkezleme kalibrasyonu
5	Elektrik kitlemeli grup güvenlik koruması
6	Lineer kızaklar üzerinde grup hareketi
7	Vida geri emişinde kaçak koruma
8	Vida dönüş hızı izleme ve ayarlama
9	Ayarlanabilir altı kademe enjeksiyon basınç/hız
10	Ayarlanabilir beş kademe ütüleme, basınç/hız
11	Ayarlanabilir beş kademe mal alma, basınç/hız
12	Beş kademeli geri basınç önleme
13	Boğaz sıcaklık izleme
14	Bağlantı şaftı sıcaklık izleme
15	Ütüleme basıncı ayarı
16	Boğaz soğutma eşanjörü
17	Vidanın soğuk çalışmasını önleme
18	Dört şekilde grup hareketi
19	V/P swiç modu

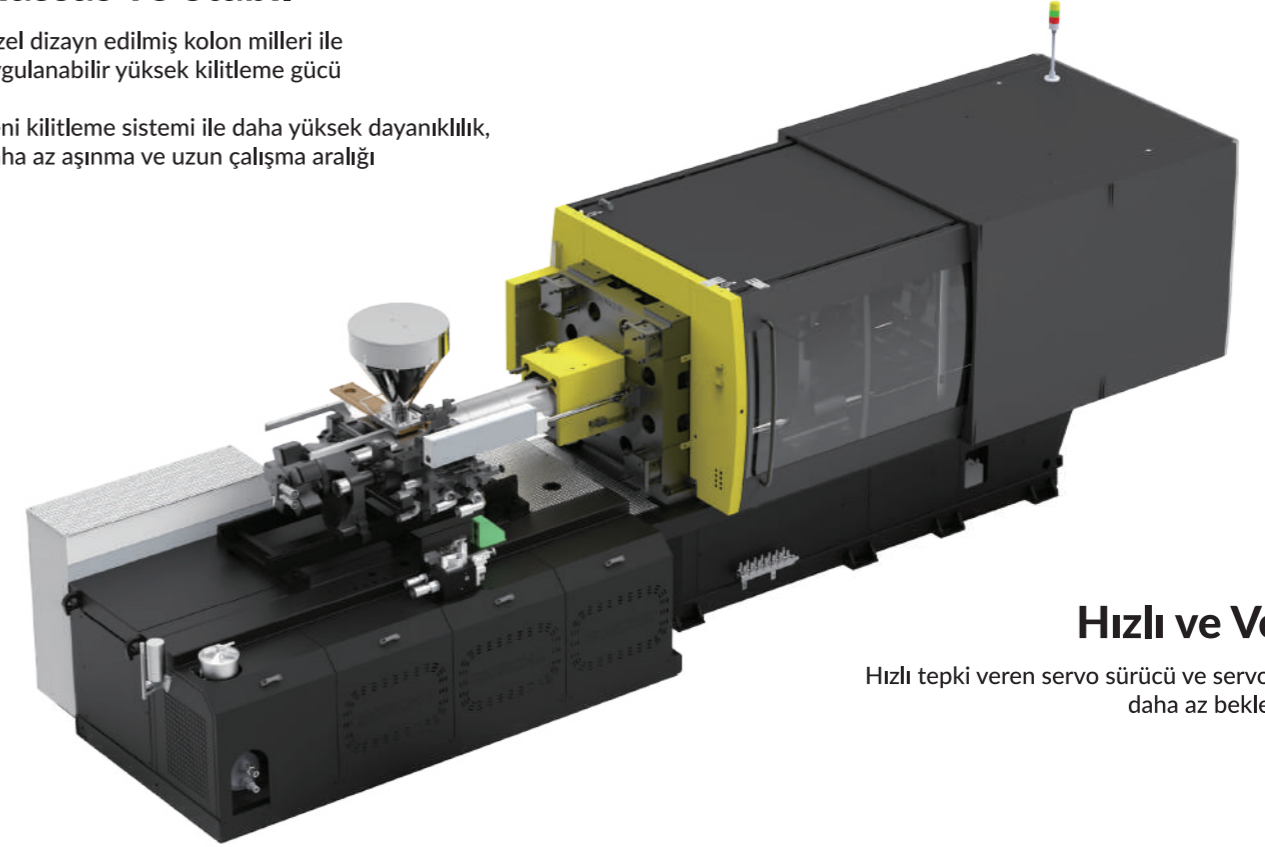
KONTROL ÜNİTESİ

1	KEBA kontrol grubu
2	İnternet bağlantı portu
3	Çoklu dil seçeneği
4	Hata algılama fonksiyonu
5	SPC kalite kontrol sistemi
6	Kolay kullanım
7	Robot arayüzü
8	Otomatik kovan temizliği
9	Otomatik sigorta ile korunan ısıtma sistemi
10	Isıtma sistemi set edebilme
11	Isıtma sistemi PID hassas kontrolü
12	Veri koruma kilidi
13	Sıcaklık kontrolü için SSR
14	Üç renkli alarm lambası
15	Voltaj regülatörü

Hassas ve Stabil

Özel dizayn edilmiş kolon milleri ile uygulanabilir yüksek kilitleme gücü

Yeni kilitleme sistemi ile daha yüksek dayanıklılık, daha az aşınma ve uzun çalışma aralığı

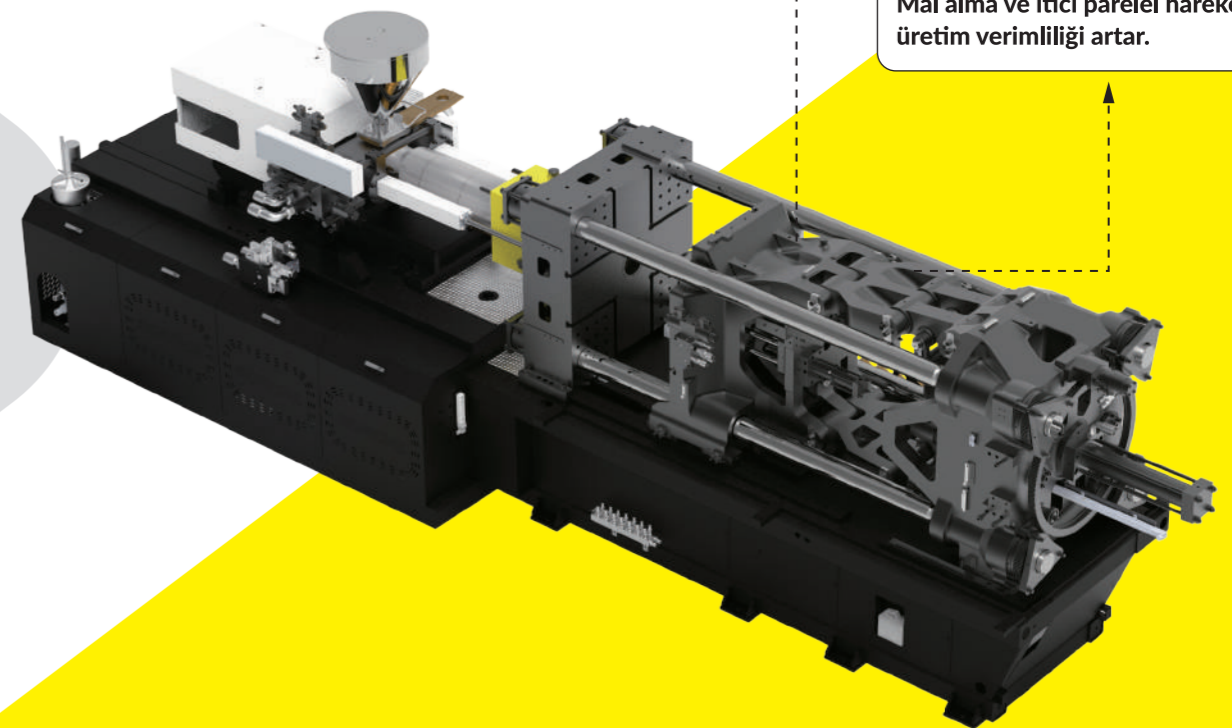


Hızlı ve Verimli

Hızlı tepki veren servo sürücü ve servo motor ile daha az bekleme süresi

Mengene üzerindeki oransal valf sistemi ile mengene hızı arttırılmıştır ve mengene kapama hassasiyeti 0.1 mm' ye kadar ayarlanabilmektedir.

Mal alma ve itici paralel hareketleri ile üretim verimliliği artar.



Model	BİRİM	BH130-V	BH160-V	BH200-V	BH260-V	BH320-V	BH400-V	BH500-V
Uluslararası Sınıflandırma		283	408	603	809	1319	2164	2164
ENJEKSİYON ÜNİTESİ								
Vida Çapı	mm	35	40	45	50	60	70	70
Enjeksiyon Hacmi	cm ³	182	270	389	481	848	1346	1346
Enjeksiyon Ağırlığı (PS)	g	171	254	365	438	771	1225	1225
Enjeksiyon Basıncı	Mpa	240	235	218	168	156	161	161
Enjeksiyon Oranı	cm ³ /s	176	198	267	530	709	866	866
Enjeksiyon Oranı (PS)	g / s	160	181	243	482	645	788	788
Mal Alma Oranı - Tek Pompa (PS)	g / s	18	24	26	28	46	58	58
Vida Dönüş Hızı - Tek Pompa	rpm	240	265	205	200	200	165	165
Mal Alma Oranı - Çift Pompa (PS)	g / s				41	64	89	89
Vida Dönüş Hızı - Çift Pompa	rpm				300	280	280	280
Enjeksiyon Hızı	mm / s	159	158	168	270	260	240	240
Vida Stroku	mm	190	215	245	245	300	350	350
Grup Dayama Gücü	KN	30	30	30	55	55	120	120
Grup Stroku	mm	375	375	375	430	500	500	500
MENGENE ÜNİTESİ								
Kilitleme Gücü	KN	1300	1600	2000	2600	3200	4000	5000
Kalıp Açma Stroku	mm	370	430	510	570	650	730	850
Max. Aralık	mm	850	950	1060	1180	1320	1460	1700
Kolonlar Arası Mesafe	mm x mm	470 x 470	520 x 520	570 x 570	630 x 630	730 x 730	830 x 830	930 x 930
Plaka Ölçüleri	mm x mm	690 x 690	770 x 770	840 x 840	930 x 930	1080 x 1080	1190 x 1190	1340 x 1340
Kalıp Kalınlığı (min.-maks.)	mm	150 - 480	180 - 520	200 - 550	220 - 610	240 - 670	250 - 730	320 - 850
İtici Stroku	mm	120	120	150	180	180	180	180
İtici Gücü	KN	44	44	44	83	83	83	111
İtici Sayısı	Adet	4 + 1	4 + 1	4 + 4 + 1	8 + 4 + 1	8 + 4 + 1	4 + 8 + 4 + 1	8 + 8 + 4 + 1
GÜÇ ÜNİTESİ								
Hidrolik Sistem Basıncı	Mpa	17.5	17.5	17.5	17.5	17.5	17.5	17.5
Pompa Motor Gücü	KW	22	30	37	30 + 30	37 + 37	60 + 37	60 + 37
Isıtma Gücü	KW	8.8	9.6	10.4	11	18.6	22	22
Isıtıcı Bölge Sayısı	Adet	4	5	5	5	5	6	6
GENEL								
Yağ Tankı Kapasitesi	L	280	350	420	680	850	1050	1050
Makina Ölçüleri	m x m x m	5.32x1.52x1.76	5.70x1.66x1.87	6.06x1.75x1.97	6.85x1.82x2.07	7.50x2.06x2.13	8.52x2.17x2.26	9.18x2.26x2.30
Makina Ağırlığı	KG	5.200	7.100	8.600	12.500	16.500	20.000	23.000

PET Preform Plastik Enjeksiyon Makinesi (80-650 Ton)

Yüksek yoğunluklu PET hammaddesinin, işlenebilmesi için özel olarak üst kademedeki seçilen 'pompa' ve 'motor sistemi' ve buna bağlı diğer aksamlar ile prosesin zorluklarına karşı kullanıcıları bir adım öne taşımak hedeflenmiştir.



Pet Preform Makinesi

- %10 daha düşük çevrim süresi
- Işık geçirgenliği > %90
- %0,1'den daha düşük üretim hata oranı



Mükemmel Plastikleştirme Kabiliyeti

- Maden suyu şişe preformu
- Meşrubat şişe preformu
- Geniş ağızlı şişe-kavanoz preformu



Standart Özellikler

- PET vidası
- Borche servo sistem
- Alçak basınç kalıp koruma
- PET hammadde karakteristiğine uygun olarak upgrade edilmiş güç sistemi
- KEBA kontrol grubu
- PID sıcaklık kontrolü
- Çift enjeksiyon silindiri
- Alçak sesli hidromotor
- Hava itici
- Otomatik kalıp ayarı

Opsiyonlar

- Kapalı devre meme sıcaklık kontrolü
- Filtreli uzun meme
- Proportional geri basınç kontrolü
- Değişken debili (VDP) pompa sistemi
- Çoklu maça
- Arttırılmış max. kalıp kalınlığı

Üstün Karıştırma Özelliği

- Cilt bakım şişe preformu
- Günlük kullanım şişe preformu
- Diğer renkli preformlar



- Şeffaf ve renkli PET uygulamalar
- PET + PMMA renkli uygulamalar
- PET + PP renkli uygulamalar
- Diğer renkli preformlar



Model	BİRİM	BS80	BS120	BS150	BS200	BS260	BS320	BS400	BS500	BS650
ENJEKSİYON ÜNİTESİ										
Vida Çapı	mm	35	40	45	60	70	80	90	95	100
Vida L/D Oranı	L/D	20.5	20.5	20.5	24	24	24	24	24	24
Enjeksiyon Hacmi	cm ³	163	238	341	692	1154	1759	2544	3012	3534
Enjeksiyon Ağırlığı (PET)	g	176	257	368	747	1246	1900	2748	3253	3817
Enjeksiyon Basıncı	Mpa	154	162	185	123	118	127	128	130	126
Enjeksiyon Oranı	cm ³ /s	111	127	139	355	368	535	679	704	868
Vida Dönüş Hızı	rpm	230	220	210	130	120	115	110	110	110
Enjeksiyon Stroku	mm	170	190	215	245	300	350	400	425	450
Grup Stroku	mm	250	250	250	280	350	360	395	450	510
Grup Temas Gücü	kN	30	30	30	30	40	70	80	80	80
MENGENE ÜNİTESİ										
Kilitleme Gücü	kN	800	1200	1500	2000	2600	3200	4000	5000	6500
Kalıp Açma Mesafesi	mm	320	340	410	465	520	580	655	755	880
Plaka Ölçüleri	mm	540x540	610x610	670x670	750x750	835x835	940x940	1060x1030	1175x1145	1310x1280
Kolonlar Arası Mesafe	mm	360x360	410x410	460x460	510x510	575x575	670x670	730x700	830x800	930x900
Max. Aralık	mm	680	790	910	1015	1120	1235	1375	1555	1750
Kalıp Kalınlığı (min.-maks.)	mm	160-360	145-450	160-500	180-550	195-600	220-655	245-720	265-800	300-870
İtici Stroku	mm	100	100	130	150	180	180	205	250	280
İtici Gücü	kN	41	49.5	49.5	77.3	111.3	111.3	166	166	197
İtici Sayısı	Adet	4+1	4+1	4+1	4+1	8+4+1	8+4+1	8+4+1	8+4+1	8+8+1
GÜÇ ÜNİTESİ										
Hidrolik Sistem Basıncı	Mpa	14,5	17,5	17,5	17,5	17,5	17,5	17,5	17,5	17,5
Pompa Motor Gücü	kW	11	11	15	30	37	45	30*2	37*2	45*2
Isıtma Gücü	kW	6,5	8,8	9,6	14,9	23	28,8	36	53,6	53,6
Isıtıcı Bölge Sayısı	Adet	4	4	5	6	6	6	6	6	7
GENEL										
Yağ Tankı Kapasitesi	L	160	180	230	500	500	1200	1300	1300	1300
Makine Ölçüleri	mt	4.22x1.33x1.7	4.5x1.38x1.73	4.85x1.42x1.94	6.03x1.63x2	6.75x1.73x2	7.98x1.88x2.1	8.85x2.18x2.24	9.29x2.15x2.21	10.03x2.22x2.21
Makine Ağırlığı	KG	3000	3500	4300	6500	8500	10500	16000	19000	25000

Makine İle Birlikte Verilen Standart Yedek Parçalar

PARÇALAR

1 Adet Kullanım Klavuzu

Hidrolik Maça Hortumları

Alet Takım Çantası

Alyen Anahtar Seti

0-250 Arası Ayarlanabilir Anahtar

Yağ Dönüştürücü Filtresi

Roket, Yüzük ve Bilezik Seti

Uzun Meme

1 Set Titreşim Önleyici Makine Ayağı

1 Set Kalıp Bağlama Pabucu

Sigorta

Makine Ölçüsüne Göre Değişen Adetlerde Rezistans

SSR Röle

Pozisyon Switch

Kontrol Kalemi

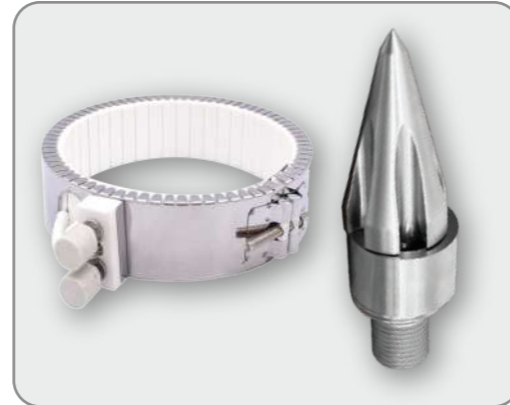
Termokupl

Makine Ölçüsüne Göre Değişen Adetlerde Yağ Keçesi

Meme Anahtarı

Tornavida

Yıldız Tornavida



- » Plastik Enjeksiyon Makineleri
- » Dikey Plastik Enjeksiyon Makineleri
- » PET Şişirme ve Preform Sistemleri
- » Soğutma ve Isıtma Sistemleri
- » Plastik Hammadde Kurutma Sistemleri
- » Boya ve Hammadde Dozajlama Sistemleri
- » Plastik Hammadde Taşıma Sistemleri
- » Metal Ayırıcı Sistemler
- » Plastik Kırma Makineleri
- » Robot Otomasyon Sistemleri
- » Hammadde Karıştırma Sistemleri

* Bu katalogta yer alan bilgi ve teknik veriler, önceden haber verilmeksizin değiştirilebilir. Bilgi ve teknik verilerden dolayı oluşabilecek olumsuz durumlardan firmamız sorumlu değildir. Soru ve görüşleriniz için bize ulaşın.